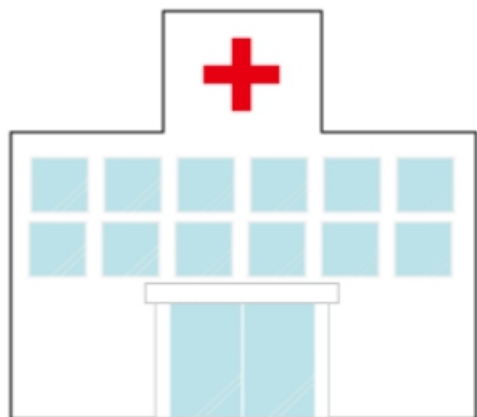


年末年始休診のお知らせ

下記の期間は**休診**となります。

29日 (水)	30日 (木)	31日 (金)	1日 (土)	2日 (日)	3日 (月)	4日 (火)
通常 診療	休診	休診	休診	休診	休診	通常 診療



皆様には大変ご迷惑をおかけ致しますが、
ご理解とご協力を宜しくお願い致します。